

night & day
Utvecklingen



DU BEHÖVER LUFT. LUFTEN BEHÖVER CARRIER





Carrier

LOCKELSEN I ITALIENSK DESIGN



Den nya konsolen representerar någonting av ett genombrott vad gäller konstruktion. Den mindre storleken och reducerade vikten gör den till en verklig vinnare. Den tilltalande strömlinjeformen. Night & day-systemet valdes år 2002 att representera det bästa av Italian Design vid det internationellt erkända Biennal of Industrial Design BIO18. De tre chassistorlekarna - kompakt, stor och nya undertak - erbjuder dig åtta olika kW effekter, med både värmedrifts- och kyl driftsmöjligheter. Detta är i överensstämmelse med Carriers positionering för det 21:a århundradet som "leverantören av kvalitativ inomhusluft".



bio18



EN KÄNSLA AV KOMFORT

Oslagbar luftkvalitet

Hela Night & Day produktfamiljens sortiment är utrustat med högpresterande fotokatalytiska titanfilter, vilka kan regenereras i solljus. Dessa är konstruerade för att absorbera och neutralisera odörer, cigarettlukter och bakterier. För bästa prestanda skall de spolras under rinnande vatten var sjätte månad och sedan torkas i solljus för förnyelse.

För extra komfort har konsolsortimentet ett inlopp för frisk luft som tillbehör. Detta garanterar att det finns en konstant utomhuskälla av frisk luft, och därmed alltid frisk luft i rummet.

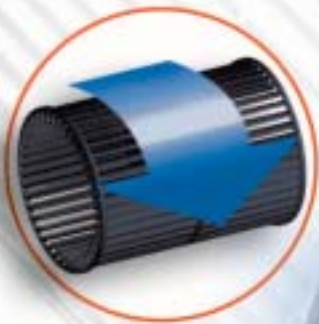


Välbefinnande beror på luftdistribution

En annan viktig egenskap hos det nya konsolsortimentet är dess motoriserade inblåsning. Detta betyder att luftflödet kan dirigeras för att alltid överensstämma med individens preferenser. Det finns också två automatiska positioner: automatisk kyl drift 0° - 20° vinkel från väggen eller taket, och automatisk värmedrift 20° - 40° vinkel från väggen eller taket.

Tystnad, tack

Toppmoderna fläktar, högteknologiskt batteri och Carriers kvalitetskonstruktion innebär att det nya konsolsortimentet praktiskt taget är helt tyst under drift. Det minimala ljud som finns smälter i så hög grad in i bakgrundsatmosfären att det inte i någon som helst mån äventyrar någons välbefinnande.



Konsol för bostäder och affärslokaler

MINIMAL STORLEK MAXIMAL KRAFT

Det enda aggregatet
som utan vidare
får plats under ditt
fönster

1 m

Den eleganta och användarvänliga
modul-fjärrkontrollen



Hög energibesparing

Ny styrenhet

Den nya 42VMC-versionen är utrustad med den eleganta och användarvänliga fjärrkontrollen med den speciella *My* 😊 *Comfort*-funktionen, vilken gör det möjligt för slutanvändaren att välja och spara egna programinställningar.

Ny kylmaskin

En ny styrenhet innebär också en ny kylmaskin. Den är verkligen en måttstock för energieffektivitet, lätthet att installera och service: fyra elektriska kablar mellan inomhus- och utomhusenheterna, en skruv för tillgång till ventiler, fem skruvar för tillgång till alla nyckelkomponenter, och med en levererad fyllning upp till 10m rörlängd. Dessutom har sortimentet utökats tack vare att en storlek 14 lagts till.

Ny


Puron
the environmentally sound refrigerant

SE ALLTING OVANIFRÅN

För att täcka affärslokalernas särskilda behov, erbjuder Carrier den nya undertaksenheten, vilken passar in perfekt i den nya produktfamiljens sortiment. Den finns tillgänglig i tre effekter och endast ett chassi, och utklassar existerande aggregat tack vare enhetens unika egenskaper: tillgång till alla komponenter genom att bara öppna returluftsgallret, och högpresterande fotokatalytiska titanfilter som standard för bästa kvalitet på inomhusluften och största möjliga omsorg om miljön.



Lätt och integrerad styrning

Både undertak och konsolsystem kan uppgraderas med Carriers produktfamiljs sortiment av fjärrkontroller för att möjliggöra perfekt övervakning och energihantering under alla affärslokalsförhållanden. Den nya generationen styrplattformar från Carrier, kallad Global Modular Control (GMC), möjliggör total kompatibilitet mellan alla Carriers inomhus och utomhusenheter. Ett enda kort inkluderar standard- och affärssegenskaper (kommunikationsnätverk, fjärrkontroll, multikompatibilitet, överensstämmelse med elektrisk värmare, larmkod för fel på pump för kondensat) och är helt kompatibel med all nuvarande lagstiftning, i synnerhet gällande Immunitet (EN 50082-1 JAN92) och Strålning (EN50081-1 JAN92).

För installationssäkerhet möjliggör utvecklingen av givarfri avfrostningsteknologi en reduktion av antalet kablar till 4 i värmepumpssystem upp till storlek 14 och 6 kablar från storlek 18 och uppåt. Det lägre antalet kablar reducerar risken för felaktiga elektriska anslutningar, vilket utgör den vanligaste orsaken till permanenta skador på det viktigaste kortet (PCB). Detta innebär längre livstid och större pålitlighet för nyckelkomponenterna.

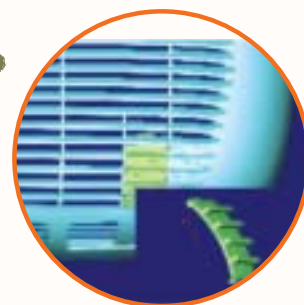
SNABB OCH LÄTT INSTALLATION

Utöver att installationen är snabb och lätt, är hela det övriga sortimentet i produktfamiljen lätt att underhålla, och utklassar konkurrenterna tack vare fullständig tillgänglighet via returluftsgallret. När gallret öppnas ges omedelbar tillgång till filter, fläktar, pump, rör och styrenhet. Det är aldrig nödvändigt att avlägsna hela frontpanelen för att rengöra, reparera eller byta ut någon komponent. Installation av konsolsortimentet är till och med ännu lättare. Användningen av R410A har gjort det möjligt för Carrier att reducera enhetens storlek och vikt, och då rörens tjocklek maximalt är 13 mm för de största konsolerna (storlek 24), ges installatören möjlighet att böja rören manuellt. Dessutom eliminerar det speciella vinkeljärnkonceptet för konsoler behovet av det vanliga kitet, vilket gör installation i undertak mycket lättare än tidigare.

Ny konstruktion för kondensvatten

Den nya Night & Day produktfamiljen kommer med Carriers speciella konstruktionskoncept för kondensvatten vid installation i undertak.

Både filter och galler är skurna i förväg. Ett lätt borttagbart hölje på utblåsningsgallret gör det möjligt för kondensatröret att lämna gallret och ledas in i väggen. Plasthöljet passar perfekt över kondensatröret, vilket möjliggör en behaglig och diskret installation.



Utblåsningsgaller
modifierat med
skuret hölje



Hölje för
kondensatrör

På väggen eller under taket...

Flexibilitet och funktionalitet är Night & Day-konsolens nyckelegenskaper. I motsats till traditionella hi-wall aggregat, vilka begränsas till väggmontering, är de nya konsolenheterna konstruerade för att fungera perfekt oavsett om de är monterade vertikalt på en vägg eller horisontellt under ett tak. Konsolen är så liten och smidig att den lätt passar under en fönsterbräda; ett populärt val för villaägare. Multisplitkombination finns också tillgänglig.



night & day

LUFTKONDITIONERINGENS NYA DIMENSION

Carriers nya konsoler är så slanka och eleganta att de får konventionella luftkonditioneringsaggregat att framstå som klumpiga och gammalmodiga. Men den verkliga skönheten i det här helt nya sortimentet är att det inte bara är elegant, utan att det dessutom har en superb prestanda. Faktum är att det utklassar alla dess konventionella konkurrenter. Kompakthet, prestanda och pålitlighet uppnås p.g.a. att enheten är optimerad för det "gröna" köldmediet R-410A. Faktum är att användningen av R-410A möjliggör en reduktion av värmeväxlarens volym, och garanterar hög pålitlighet tack vare de nya högteknologiska komponenter som används, samt de stränga testerna i Carriers laboratorier. Konsolsortimentet anger standarden för framtiden i den här sektorn.



ETT UTVIDGAT SORTIMENT FÖR HÖGRE PRECISION

STORLEK	SYSTEM MED ENDAST KYLDRIFT					VÄRMEPUMPSSYSTEM									
	KYLEFFEKT kW	TILLFÖRD ELEFFEKT W	E.E.R. W/W	A.E.C.* kWh	ENERGI-KLASS	KYLEFFEKT kW	TILLFÖRD ELEFFEKT W	E.E.R. W/W	A.E.C.* kWh	ENERGI-KLASS	VÄRME-EFFEKT kW	TILLFÖRD ELEFFEKT W	C.O.P. W/W	ENERGI-KLASS	
9	2,69	860	3,13	430	B	2,62	780	3,36	390	A	2,94	900	3,27	C	
12	3,27	1120	2,92	560	C	3,22	1060	3,04	530	B	3,52	1180	2,98	D	
14	4,47	1530	2,92	765	C	4,35	1520	2,86	760	C	4,75	1470	3,23	C	
18	5,34	2050	2,60	1025	D	5,26	1950	2,70	975	D	5,67	1900	2,98	D	
24	6,40	2570	2,49	1285	E	6,40	2540	2,52	1270	E	6,80	2400	2,83	D	
28	7,60	2670	2,85	1335	C	7,30	2870	2,54	1435	E	8,00	2690	2,97	D	
36	8,30	3070	2,70	1535	D	8,10	3210	2,52	1605	E	8,90	3020	2,95	D	
48	10,10	3270	3,09	1635	B	10,10	3280	3,08	1640	B	10,90	3550	3,07	D	

*Årlig energikonsumtion

ÖVERENSSTÄMMELSETABELL	09	12	14	18	24	28	36	48
Inomhusenhet	42VMC009N	42VMC012N	42VMC014N	42VMC018N	42VMC024N	42VMC028N	42VMC036N	42VMC048N
Inomhusenhet (Elektrisk värmare)	42VMC109N	42VMC112N	-	42VMC318N	42VMC324N	-	-	-
Inomhusenhet (Aluminium)	42VMC009AN	42VMC012AN	-	42VMC018AN	42VMC024AN	-	-	-
Utomhusenhet Kyla	38BC-009G	38BC-012G	38BC-014G	38GL-018G	38GL-024G	38GL-028G9	38GL-036G9	38GL-048G9
Utomhusenhet Värmepump	38BH-009G	38BH-012G	38BH-014G	38YY-018G	38YY-024G	38YY-028G9	38YY-036G9	38YY-048G9

INOMHUSENHET		09	12	14	18	24	28	36	48	
Elektrisk värmare	kW	1,0	1,0	-	2,5	2,5	-	-	-	
Avfuktning	l/h	1,2	1,5	1,7	2,0	2,2	3,0	3,5	4,6	
Luftflöde (l/m/h)	l/s	78/88/100	85/96/114	130/150/170	136/162/199	164/202/249	240/275/302		313/337/364	
Ljudtryck (L/M/H)	dB(A) ¹	33/36/39	36/38/42	38/39/41	38/41/45	41/44/49	44/48/50		48/50/53	
Ljudeffekt (L/M/H)	dB(A)	44/47/50	47/49/53	49/50/52	49/52/56	52/55/60	55/59/61		59/61/64	
Dimensioner (H x L x D)	mm	540 x 850 x 200			598 x 1000 x 200			610 x 1200 x 225		
Vikt	kg	15	16	18		20	35	35	36	
Kraftmatning	V-ph-Hz	230-1-50								

UTOMHUSENHET		09	12	14	18	24	28	36	48								
Maximal rörlängd	m	15			30	40		50									
Maximal höjdskillnad	m	5		8	15		25	30									
Kompressortyp	-	rotation						scroll									
Fyllningsfri	m	10			8												
Ljudtryck (Kyla/Värmepump)	dB(A) ²	38	38	38	38	40	40	45	46	45	48	48	48	49	52	49	51
Ljudeffekt (Kyla/Värmepump)	dB(A)	58	58	58	58	60	60	65	66	65	68	68	68	69	72	69	71
Dimensioner (H x L x D) (Kyla)	mm	590 x 750 x 280			590 x 800 x 300			803 x 800 x 300			1264x800x300						
Vikt (Kyla)	kg	30	32	35	45		51	65			92						
Dimensioner (H x L x D) (VP)	mm	590 x 750 x 280			590 x 800 x 300			803 x 800 x 300			1264x800x300						
Vikt (Värmepump)	kg	33	34	37	47		52	67		68		94					
Flare-anslutningar	in	3/8" - 1/4"		1/2" - 1/4"			5/8" - 1/4"		3/4" - 3/8"								
Kraftmatning	V-ph-Hz	230-1-50					400-3-50										

1 Ljudtrycksnivå i ett fritt fält (JIS Std), 1 m avstånd från enheten.

2 Ljudtrycksnivå refererad till en hemisfärisk utstrålningsplan på ett avstånd av 4 m.



Carrier AB
Box 8946
402 73 Göteborg
www.carrierab.se

